



COMUNE DI VECCHIANO

Provincia di Pisa

UU.OO. URBANISTICA - SUAP

SEGNALETICA TURISTICA A MARINA DI VECCHIANO (Rinnovo iconografico delle bacheche)



Tecnico redattore:
Arch. Ombretta Santi

Giugno 2014



INTRODUZIONE

La marina vecchianese necessita di essere dotata di nuova cartellonistica turistica che orienti, nella percorrenza pedo-ciclabile, il visitatore.

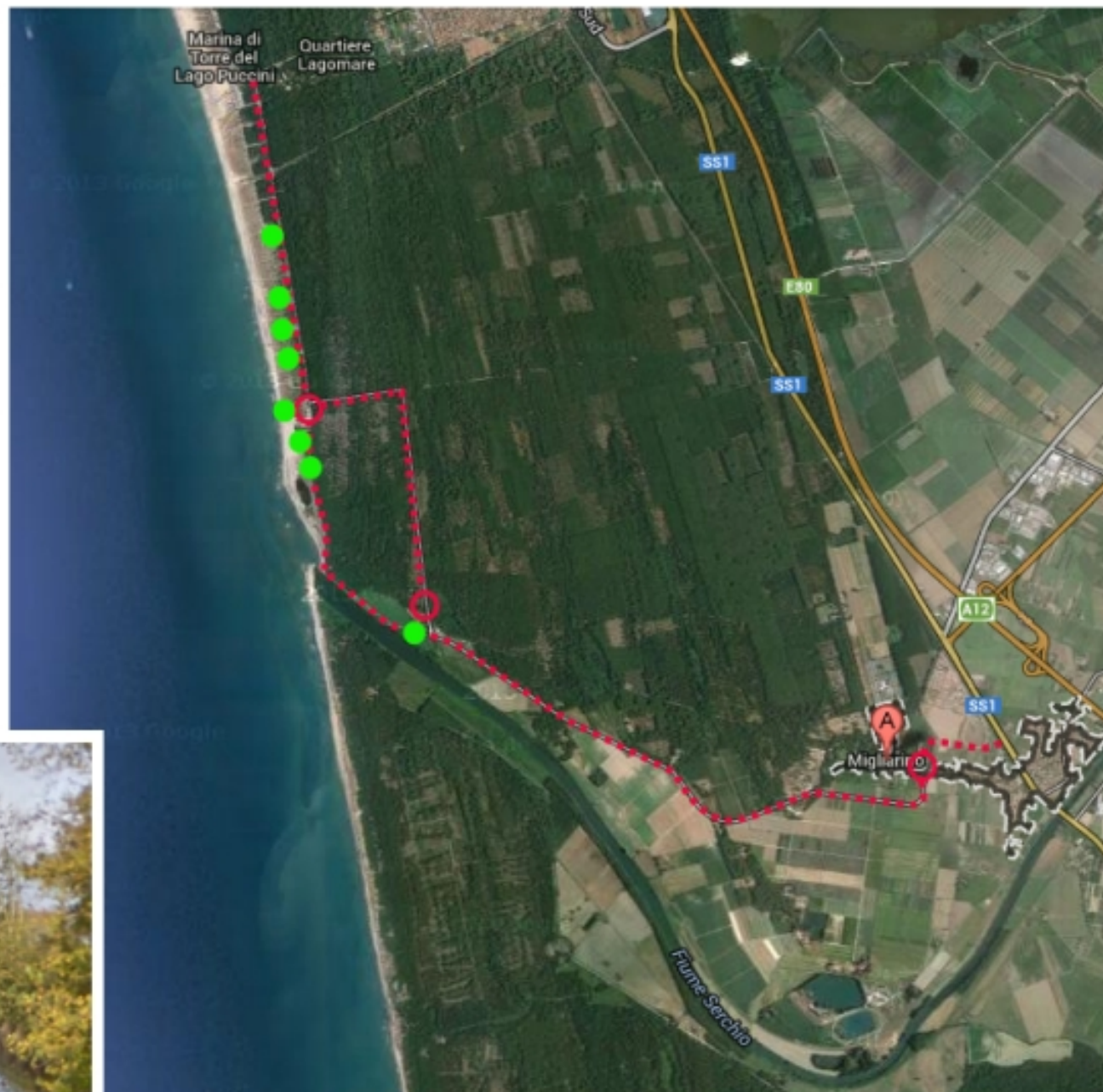
I supporti saranno le bacheche in legno esistenti, localizzate presso i seguenti siti:

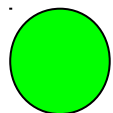
- 1) ingresso alla Pista ciclabile di Case di Marina;
- 2) ingresso pista ciclabile da Marina di Vecchiano
- 3) inizio Riserva Bocca di Serchio (Poligono di tiro)
- 4) Piazzale Montioni
- 5) Via del Balipedio (1° ingresso alla spiaggia libera)
- 6) Via del Balipedio (2° ingresso alla spiaggia libera)
- 7) Via del Balipedio (Parcheggio)
- 8) inizio Riserva La Bufalina

Nella carta a fianco sono rappresentate le localizzazioni, nelle tavole seguenti gli elaborati iconografici.

Legenda

-  **BACHECHE INFORMATIVE**
(rinnovo pannello su supporto ligneo esistente)





BACHECHE INFORMATIVE

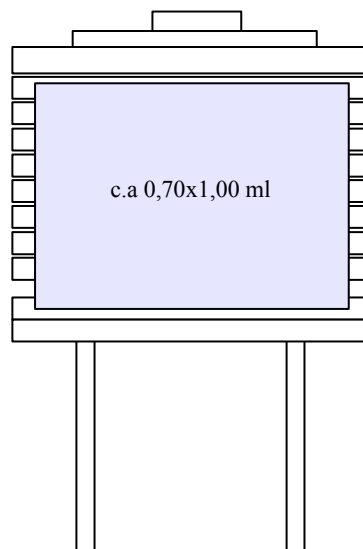
TIPOLOGIA:
“pannello con segnali
indicatori
e planimetrie”

INSTALLAZIONE: posa
nuovi pannelli informativi

CARATTERISTICHE TECNICHE

- supporti a bacheca
esistenti in legno
- nuovi pannelli in forex

SCHEMA BACHECA



Esempio pannello informativo da posizionarsi su bacheca esistente



1

ORDINANZE

AVVISI

CALENDARIO EVENTI



